

УТВЕРЖДАЮ:  
Председатель комитета Ивановской области  
по лесному хозяйству

\_\_\_\_\_  
должность

М.Ю. Яковлев

\_\_\_\_\_  
фамилия, имя и отчество (при наличии)

\_\_\_\_\_  
дата

**Акт**

**лесопатологического обследования № 523-2022**

лесных насаждений ОГКУ "Кинешемское лесничество" (лесничество, лесопарк)

Ивановская область (субъект Российской Федерации)

Способ лесопатологического обследования: 1. Визуальный   
2. Инструментальный

Место проведения

Участковое лесничество	Урочище (дача)	Квартал	Выдел	Площадь выдела, га	Лесопатологический выдел	Площадь лесопатологического выдела, га
Жуковское		3	47	1,1		

Лесопатологическое обследование проведено на площади 1,10 га

Кадастровый номер участка: 37:07:000000:00009 ; 37:22:000000:2; 37:22:020501:1 ; 37:22:020 501:2 ; 37:22:020 501:3

для участков, предоставленных в постоянное (бессрочное пользование, аренду)

Документ о праве пользования: Договор аренды от 11 февраля 2010 г. Б/Н  
Заготовка древесины

\_\_\_\_\_  
(тип документа о праве пользования, дата, номер, вид разрешенного использования лесов)



2.4.3. Поражено болезнями:

Болезнь / возбудитель	Порода	Встречаемость (% от запаса насаждения)	Степень поражения лесного насаждения (слабая, средняя, сильная)

2.5. Выборке подлежит 12,4 % деревьев (указывается общий % запаса деревьев, подлежащих рубке, от общего запаса насаждения),

в том числе:

без признаков ослабления	_____	% (причины назначения);	_____
ослабленных	_____	% (причины назначения)	_____
сильно ослабленных	_____	% (причины назначения)	_____
усыхающих	_____	% (причины назначения)	_____
свежего сухостоя	_____	%;	_____
свежего ветровала	<u>5,3</u>	%;	_____
свежего бурелома	_____	%;	_____
старого сухостоя	_____	%;	_____
старого ветровала	<u>5,7</u>	%;	_____
старого бурелома	<u>1,4</u>	%;	_____

2.6. Полнота лесного насаждения после уборки деревьев, подлежащих рубке, составит 0,5

Критич. полнота для данной категории лесн. насаж. и преобл. породы составляет 0,3

**ЗАКЛЮЧЕНИЕ к инструментальному обследованию участка.**

С целью предотвращения негативных процессов или снижения ущерба от их воздействия назначено:

Участковое лесничество	Урочище (дача)	Квартал	Выдел	Площадь выдела, га	Лесопатологический выдел	Площадь лесопатологического выдела, га	Вид мероприятия	Площадь мероприятия, га	Породы	Доля выбираемой древесины по запасу, %	Рекомендуемый срок проведения мероприятия
1	2	3	4	5	6	7	8	9	10	11	12
Жуковское	-	3	47	1,1	-	-	ВСП	1,10	С, Е, Б	12,4	2022-2024

Ведомость временной пробной площади и абрис лесного участка прилагаются ( приложение 2 и 3 к Акту).

РЕКОМЕНДАЦИИ по проведению мероприятий, не относящихся к мероприятиям по предупреждению распространения вредных организмов.

- соблюдение Правил пожарной безопасности в лесах, Правил заготовки древесины

Дата проведения ЛПО 05.07.2022 г.


Дата составления документа 07.07.2022 г.

Исполнитель работ по проведению лесопатологического обследования:

Фамилия, имя и отчество (при наличии) Токарев А.В.

Организация ООО "Решма-Лес"

Должность инженер л/в

Подпись  Телефон 8(49331)5-30-10



ВРЕМЕННАЯ ПРОБНАЯ ПЛОЩАДЬ № \_\_\_\_\_

1.1. Субъект Российской Федерации \_\_\_\_\_ Ивановская область

Лесничество \_\_\_\_\_ ОГКУ "Кинешемское лесничество"

Участковое лесничество \_\_\_\_\_ Жуковское \_\_\_\_\_ Урочище (дача)

Квартал \_\_\_\_\_ 3 Выдел \_\_\_\_\_ 47 Площадь выдела \_\_\_\_\_ 1,1 га.

Лесопатологический выдел \_\_\_\_\_ Площадь лесопатологического выдела \_\_\_\_\_ га.

1.2. Метод перече́та:

Сплошной, \_\_\_\_\_ ленты пере́чета, \_\_\_\_\_ круговые площадки постоянного радиуса \_\_\_\_\_ реласкопические площадки \_\_\_\_\_  
(нужное подчеркнуть)

Количество лент/площадок \_\_\_\_\_ 2 шт. Размеры площадок (длина × ширина/радиус) \_\_\_\_\_ 13,8 м.

Размер временной пробной площади: \_\_\_\_\_ 0,12 га.

1.3. Фактическая таксационная характеристика насаждения:

Состав \_\_\_\_\_ 6С1ЕЗБ возраст \_\_\_\_\_ 90 лет; тип леса \_\_\_\_\_ СЧ В3 полнота \_\_\_\_\_ 0,6

бонитет \_\_\_\_\_ 1 Запас на га \_\_\_\_\_ 270,3 кубм Возобновление \_\_\_\_\_ благонадежное

1.4. Номер очага вредных организмов: \_\_\_\_\_

Тип очага вредных организмов: \_\_\_\_\_ эпизодический \_\_\_\_\_ хронический \_\_\_\_\_ (подчеркнуть)

Фаза развития очага вредных организмов: \_\_\_\_\_ начальная, \_\_\_\_\_ нарастания численности,  
собственно вспышка, \_\_\_\_\_ кризис \_\_\_\_\_ (подчеркнуть)

1.5. Причина ослабления, повреждения насаждения и время:

воздействия шквалистых и ураганных ветров прошлых лет, повлекшие слом стволов деревьев (код 822), воздействия сильных ветров прошлых лет, повлекшие наклон более 10°, изгиб или вывал деревьев (код 821), воздействия сильных ветров текущего года, повлекшие наклон более 10°, изгиб или вывал деревьев (код 881).

Состояние насаждения: \_\_\_\_\_ сильно ослабленное лесное насаждение

Средневзвешенная категория состояния насаждения: \_\_\_\_\_ 2,70

1.6. Назначенные мероприятия: \_\_\_\_\_ выборочная санитарная рубка

Исполнитель работ по проведению лесопатологического обследования:

Фамилия, имя и отчество (при наличии) \_\_\_\_\_ Токарев А.В. Подпись \_\_\_\_\_ 

Дата составления документа \_\_\_\_\_ 07.07.2022 г.

**ВЕДОМОСТЬ ПЕРЕЧЕТА ДЕРЕВЬЕВ**

(для сплошного, ленточного и перечета на круговых площадках постоянного радиуса)

По насаждению:

средневзвешенная категория состояния

2,70

Ступени толщины, см	Количество деревьев по категориям состояния, шт.																	Всего	
	1		2		3		4		5		5 (а,б,в)			5 (г,д,е)			шт. / куб.м	в т.ч. подлежит рубке, %	
	Н	З	Н	З	Н	З	Н	З	Н	З	Н	З	О	Н	З	О			
1	2	3	4	5	6	7	8	9	10	11	12	13	14	15	16	17	18	19	
8																			
12																			
16														1				1 / 0,17	100,0
20	1				6						2			1				10 / 3,01	30,6
24	3				7						1			2				13 / 5,92	23,0
28	6		1		8						1							16 / 10,56	6,3
32	1		1		3									1				6 / 5,39	16,9
36	1				4													5 / 5,9	
40					1													1 / 1,48	
44																			
48																			
52																			
56																			
60																			
Итого, шт.	12		2		29						4			5				52 / 32,43	9
Итого, куб.м	7,56		1,58		19,26						1,72			2,31				32,43	4,03
Итого, % от запаса по насаждению	23,3		4,9		59,4						5,3			7,1				100,0	12,4

Условные обозначения: Н - не заселено (не поражено, не повреждено), З - заселено стволовыми вредителями (поражено болезнями, повреждено огнем), О - обработано стволовыми вредителями.

Порода:

Сосна

Средневзвешенная категория состояния

2,97

Ступени толщины, см	Количество деревьев по категориям состояния, шт.																	Всего	
	1		2		3		4		5		5 (а,б,в)			5 (г,д,е)			шт. / куб.м	в т.ч. подлежит рубке, %	
	Н	З	Н	З	Н	З	Н	З	Н	З	Н	З	О	Н	З	О			
1	2	3	4	5	6	7	8	9	10	11	12	13	14	15	16	17	18	19	
8																			
12																			
16														1				1 / 0,17	100,0
20					3						1			1				5 / 1,5	40,0
24					3													3 / 1,41	
28	1		1		5						1							8 / 5,36	12,5
32			1		3									1				5 / 4,55	20,0
36	1				4													5 / 5,9	
40					1													1 / 1,48	
44																			
48																			
52																			
56																			
60																			
Итого, шт.	2		2		19						2			3				28 / 20,37	5
Итого, куб.м	1,85		1,58		14,59						0,97			1,38				20,37	2,35
Итого, % от запаса по породе	9,0		7,8		71,6						4,8			6,8				100,0	11,6

Причины назначения в рубку деревьев категорий состояния:

Порода: Ель средневзвешенная категория состояния 2,77

Ступени толщины, см	Количество деревьев по категориям состояния, шт.																Всего		
	1		2		3		4		5		5 (а,б,в)			5 (г,д,е)			шт. / куб.м	в т.ч. подлежи т рубке, %	
	Н	З	Н	З	Н	З	Н	З	Н	З	Н	З	О	Н	З	О			
1	2	3	4	5	6	7	8	9	10	11	12	13	14	15	16	17	18	19	
8																			
12																			
16																			
20					1						1							2 / 0,64	50,0
24	1				1									1				3 / 1,5	33,3
28	1				1													2 / 1,48	
32																			
36																			
40																			
44																			
48																			
52																			
56																			
60																			
Итого, шт.	2				3						1			1				7 / 3,62	2
Итого, куб.м	1,24				1,56						0,32			0,50				3,62	0,82
Итого, % от запаса по породе	34,3				43,1						8,8			13,8				100,0	22,6

Причины назначения в рубку деревьев категорий состояния:

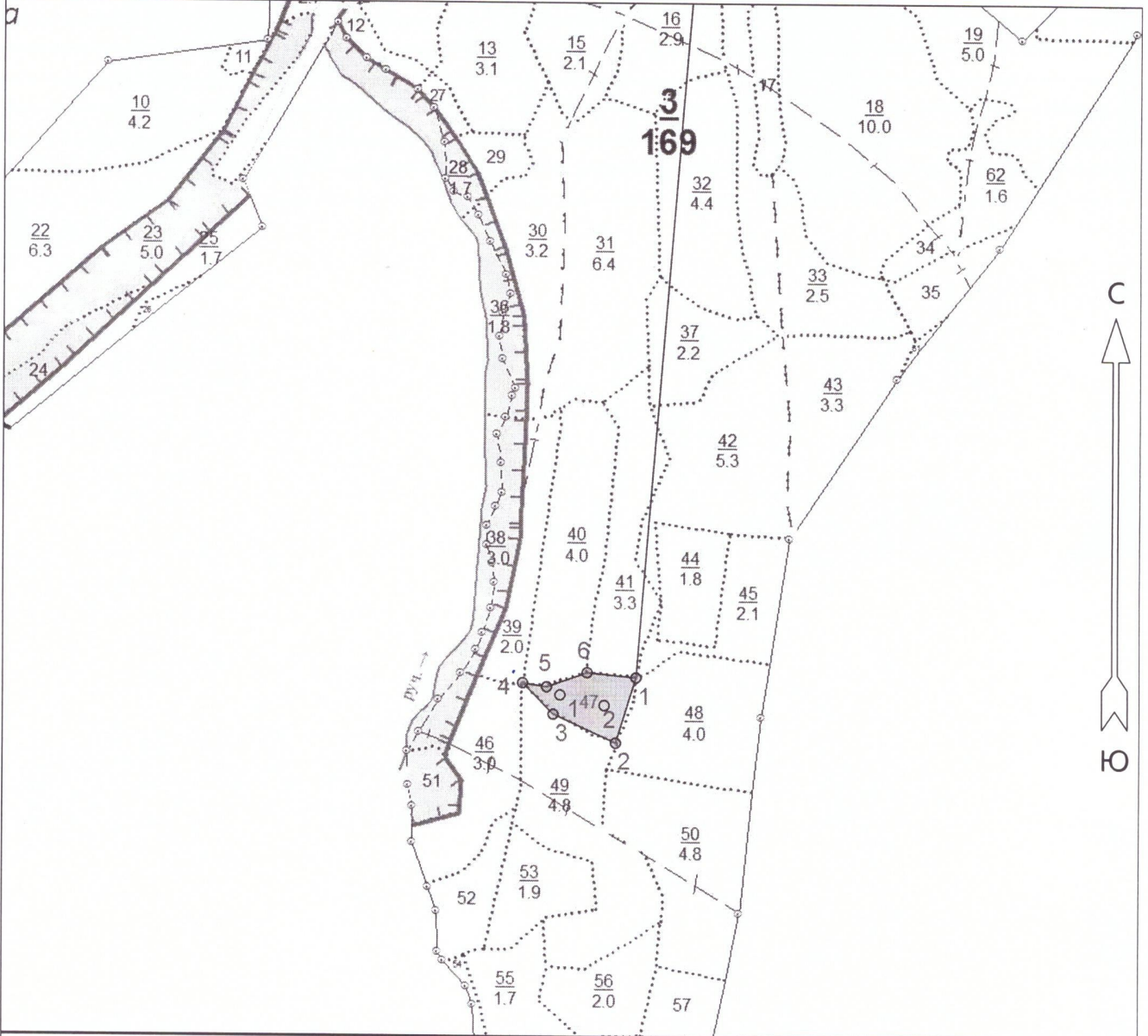
Порода: Береза средневзвешенная категория состояния 2,14

Ступени толщины, см	Количество деревьев по категориям состояния, шт.																Всего		
	1		2		3		4		5		5 (а,б,в)			5 (г,д,е)			шт. / куб.м	в т.ч. подлежи т рубке, %	
	Н	З	Н	З	Н	З	Н	З	Н	З	Н	З	О	Н	З	О			
1	2	3	4	5	6	7	8	9	10	11	12	13	14	15	16	17	18	19	
8																			
12																			
16																			
20	1				2													3 / 0,87	
24	2				3						1			1				7 / 3,01	28,6
28	4				2													6 / 3,72	
32	1																	1 / 0,84	
36																			
40																			
44																			
48																			
52																			
56																			
60																			
Итого, шт.	8				7						1			1				17 / 8,44	2
Итого, куб.м	4,47				3,11						0,43			0,43				8,44	0,86
Итого, % от запаса по породе	53,0				36,8						5,1			5,1				100,0	10,2

Причины назначения в рубку деревьев категорий состояния:

Абрис участка

М 1 : 10000



Условные обозначения

Эксплуатационная площадь		Неэксплуатационная площадь	
Круговые площадки постоянного радиуса			

№ квартала	№ выдела	№ лесопатологического выдела	Размеры ленты (круговой площадки) перечёта				Координаты начала, конца и поворотных точек лент перечёта / центров круговых площадок перечёта		
			№ ленты (площадки)	Длина, м	Ширина, м	Радиус, м			Площадь, га
3	47					13,8	0,06	57.201393	42.912720
						13,8	0,06	57.201253	42.913897

Исполнитель работ по проведению лесопатологического обследования:

Фамилия, имя и отчество (при наличии) Александр А.В. Подпись [Signature]

Дата составления документа 4.04.2022



### Пространственное размещение лесопатологических выделов

(включается в Акт при выделении лесопатологических выделов, для указания пространственного расположения повреждённых и погибших насаждений)

Номера точек	Координаты		Длина, м
	Широта	Долгота	
0 - 1	57.214385	42.916617	1422
1 - 2	57.201650	42.914735	108
2 - 3	57.200725	42.914209	108
3 - 4	57.201126	42.912569	69
4 - 5	57.201569	42.911770	38
5 - 6	57.201514	42.912396	68
6 - 1	57.201719	42.913459	77

Исполнитель работ по проведению лесопатологического обследования:

Фамилия, имя и отчество (при наличии) Тюмаев А.В. Подпись 

Дата составления документа 1.04.2022

